

A-29
SUPER TUCANO



 **EMBRAER**



*DISEÑADO
COMO*

**TRES
EN UNO**

- 
- 04** A-29 SUPER TUCANO
- 05** PRESENCIA GLOBAL
- 06** A-29 SUPER TUCANO - SEGMENTOS
- 07** ATAQUE LIGERO
- 16** RECONOCIMIENTO ARMADO
- 25** ENTRENAMIENTO TÁCTICO
- 32** LA AERONAVE
- 33** PERFORMANCE
- 35** PLATAFORMA EXTREMADAMENTE ROBUSTA
- 36** SISTEMA DE AUTOPROTECCIÓN
- 38** CABINA MODERNA
- 39** SISTEMAS
- 41** RADIO DE ACCIÓN
- 43** DISPOSITIVOS Y ESTACIONES DE ENTRENAMIENTO EN TIERRA
- 44** APOYO LOGÍSTICO INTEGRADO
- 46** EL MEJOR PARA LA MISIÓN
- 47** EMBRAER

A-29 SUPER TUCANO

LA ELECCIÓN CORRECTA PARA TRES SEGMENTOS DIFERENTES

Para las Fuerzas Aéreas que requieren soluciones integrales de bajo riesgo, en conjunto con una gran flexibilidad operativa, el A-29 Super Tucano ofrece una respuesta de combate, reconocimiento y entrenamiento comprobada, precisa, confiable y rentable en una sola plataforma.

El A-29 Super Tucano es el avión multimisión más eficiente de su categoría y está equipado con sistemas de última generación, que incluyen identificación precisa de objetivos, sistemas de armas y un amplio conjunto de comunicaciones. Su capacidad se ve reforzada por los sistemas HMI avanzados integrados en un fuselaje robusto, capaz de operar en pistas sin pavimentar, con altos niveles de características de supervivencia activa y pasiva.

Además, las ventajas competitivas del A-29 Super Tucano incluyen un concepto de mantenimiento simple que ofrece altos niveles de confiabilidad, disponibilidad y resistencia estructural a bajos costos de ciclo de vida.



PRESENCIA GLOBAL

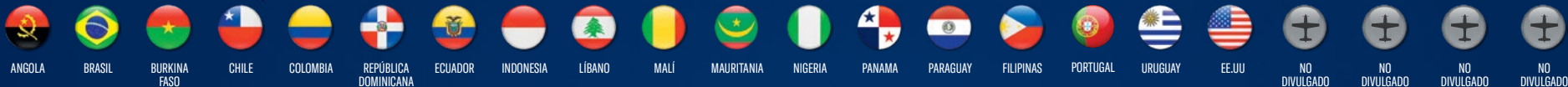
El A-29 Super Tucano es líder mundial en su categoría, con más de 300 aeronaves contratadas y más de 625.000 horas de vuelo, de las cuales aproximadamente 60.000 fueron en operación activa.

El número de las fuerzas aéreas que operan el A-29 Super Tucano crece continuamente debido a la combinación de sus características únicas, que lo convierten en la opción más flexible, asequible y de menor riesgo.

El A-29 ofrece una solución integral para las fuerzas aéreas que operan en entornos operativos asimétricos. Ofrece una solución comprobada de adquisición y mantenimiento de bajo riesgo que permite una optimización de flota altamente efectiva y flexibilidad de misión.



22 FUERZAS AÉREAS / MÁS DE 300 AERONAVES CONTRATADAS / MÁS DE 625.000 HORAS DE VUELO / APROXIMADAMENTE 60.000 HORAS DE VUELO DE COMBATE



ANGOLA BRASIL BURKINA FASO CHILE COLOMBIA REPÚBLICA DOMINICANA ECUADOR INDONESIA LÍBANO MALÍ MAURITANIA NIGERIA PANAMA PARAGUAY FILIPINAS PORTUGAL URUGUAY EE.UU NO DIVULGADO NO DIVULGADO NO DIVULGADO NO DIVULGADO

A-29 SUPER TUCANO - SEGMENTOS

Único avión diseñado como 3 en 1 en su categoría, el A-29 Super Tucano ejerce un gran desempeño en ataque ligero, reconocimiento armado y entrenamiento táctico, optimizando la flota y la infraestructura de apoyo necesaria para la operación.



**ATAQUE
LIGERO**
07



**RECONOCIMIENTO
ARMADO**
16



**ENTRENAMIENTO
TÁCTICO**
25

ATAQUE LIGERO

SOLUCIÓN DE SUPERVIVENCIA PROBADA, SIEMPRE LISTA PARA DETECTAR (FIND), IDENTIFICAR (FIX) Y NEUTRALIZAR (FINISH) EL BLANCO CON UN ALTO GRADO DE PRECISIÓN.

| APOYO AÉREO CERCANO

| FAC [A] - CONTROLADOR AVANZADO [AIRE]

| INTERDICCIÓN AÉREA

| OPERACIONES ESPECIALES

| PATRULLA AÉREA

| TAC [A] - COORDINADOR TÁCTICO [AÉREO]



ATAQUE LIGERO

PROPUESTA DE VALOR

El A-29 Super Tucano es el avión ideal para uso en conflictos asimétricos en entornos permisivos. Ofrece una amplia flexibilidad operativa y se reconfigura fácilmente en campo.

Es un avión de combate con eficiencia comprobada a través de miles de horas de vuelo en operaciones. Su fuselaje robusto resiste las operaciones en entornos hostiles, incluidas las pistas sin pavimentar.

Además, es altamente maniobrable, con capacidad de control y estabilidad que dan al piloto la capacidad de identificar blancos con precisión.

El A-29 es el único avión con ametralladoras integradas en las alas. Con esto, los 5 pilones se quedan libres para utilizar con armas y combustible que, en conjunto, garantizan una capacidad de ataque ligero sin igual.



**ALTAMENTE MANIOBRABLE
Y CONTROLABLE**

**EXCELENTE CALIDAD DE
MANEJO EN COMBATE**

**CONFIGURACIONES
ASIMÉTRICAS CALIFICADAS**

**CONTROLES PRECISOS PARA
DESIGNACIÓN DE BLANCOS
Y LIBERACIÓN DE ARMAS**

ATAQUE LIGERO

PROPUESTA DE VALOR

PROBADO EN COMBATE

Éxito en las operaciones en curso.
Funcionamiento continuo en entornos hostiles.

ALTA LETALIDAD Y EFICACIA DEL ATAQUE

Arma correcta para el objetivo correcto.
Armas inteligentes integradas.
Precisión comprobada en el lanzamiento de armas de uso general.

ALTAMENTE SUPERVIVIENTE

Autoprotección integral - activa y pasiva.
Altamente maniobrable.

FLEXIBILIDAD OPERATIVA

Aeronaves diseñadas para multimisiones.
Varias configuraciones operativas disponibles.
Fácilmente reconfigurable en el campo.



BAJO COSTE OPERATIVO (DOC) Y AMPLIA ATENCIÓN AL CLIENTE

Rentable, plataforma única, multiaplicación: combate, IVR y entrenamiento.
Los operadores actuales ya están ordenando un segundo y tercer lote.

INTEROPERABLE

Seleccionado y adquirido por 16 países.
Sistemas de navegación y comunicación táctica personalizables.

CONCIENCIA SITUACIONAL MEJORADA

Interfaz hombre-máquina avanzada (HMI).

CONFIANZA EN EL CUMPLIMIENTO DE LA MISIÓN

Más del 90% de disponibilidad en condiciones de funcionamiento.
Confiabilidad excepcional en condiciones de combate.

ATAQUE LIGERO

APOYO AÉREO CERCANO



COORDINACIÓN JTAC

FUERZAS
DE APOYO
ALIADAS

El A-29 es el avión más eficiente para la acción aérea contra objetivos hostiles cercanos a las fuerzas aliadas, lo que requiere una integración detallada con esas fuerzas. Una misión típica de apoyo aéreo cercano se realiza junto con un JTAC (Joint Terminal Attack Controller) en tierra.

ATAQUE LIGERO

CONTROLADOR AVANZADO [AIRE]

PROTECCIÓN
CIVIL

CONTROLADOR
AVANZADO
(AIRE)

DETECTAR
IDENTIFICAR
NEUTRALIZAR

Completamente equipado para el desempeño efectivo de misiones de Apoyo Aéreo Cercano con el Controlador Avanzado Aéreo a bordo, responsable por designar el objetivo y autorizar el ataque.

ATAQUE LIGERO

INTERDICCIÓN AÉREA

El A-29 realiza bombardeos y ametrallamientos preventivos tácticos efectivos y asequibles contra objetivos enemigos que no representan una amenaza inmediata, para retrasar, interrumpir o evitar que el enemigo se enfrente posteriormente a las fuerzas aliadas.



OPERACIONES ESPECIALES




Misiones de acción directa que requieren una movilidad aérea ágil, con especial foco en la infiltración en operaciones nocturnas.

ATAQUE LIGERO

PATRULLA AÉREA

Capacidad ideal para interceptar aeronaves o helicópteros hostiles y según sea necesario, atacar en un espacio aéreo permisivo.

COORDINADOR TÁCTICO (AÉREO)

A-29 Super Tucano aircraft in flight over a forested landscape. The aircraft are green and white, flying in a formation. The background shows a lush green forest with a winding river and a small town in the distance.

El A-29 está equipado con modernos sistemas de comunicación, que ofrecen todas las herramientas necesarias para coordinar la comunicación entre el centro de mando, las tropas terrestres y los aviones de ataque. Simultáneamente, puede formar parte del grupo de aviones de ataque o realizar la misión de Apoyo Aéreo Cercano, si está debidamente configurado para ello.

ATAQUE LIGERO

PRINCIPALES CONFIGURACIONES DE DISPOSITIVOS EXTERNOS



El A-29 Super Tucano es un avión de ataque de alta precisión que ofrece una combinación ideal de puntería con armas e identificación precisa de objetivos. También es el único avión de su clase equipado con una ametralladora interna, que libera los pilones para usarlos con otras armas y permite más de 160 opciones de configuración. La precisión del sistema de armas del Super Tucano, combinada con la capacidad del control y la estabilidad del fuselaje, le da la mayor letalidad y efectividad de ataque entre los aviones de ataque ligero.

ATAQUE LIGERO

PRINCIPALES CONFIGURACIONES DE DISPOSITIVOS EXTERNOS



RECONOCIMIENTO ARMADO

| **IVR ARMADO**

| **VIGILANCIA DE FRONTERAS**

| **SISTEMA SCAR**
COORDINACIÓN Y RECONOCIMIENTO DE ATAQUE

| **RECONOCIMIENTO AÉREO AVANZADO**

| **ESCOLTA AÉREA**

| **IVR**

| **PATRULLA EXCLUSIVA ZONA
ECONÓMICA**



| **SOLUCIÓN PROBADA, SIEMPRE PREPARADA** PARA DETECTAR, IDENTIFICAR Y, SI ES NECESARIO, NEUTRALIZAR EFICAZMENTE LAS AMENAZAS EN EL AIRE O EN LA TIERRA.

RECONOCIMIENTO ARMADO

PROPUESTA DE VALOR

El A-29 Super Tucano es un avión de reconocimiento armado excepcional porque presenta la combinación ideal de sensores electro-ópticos de alta definición, ametralladoras internas y resistencia mejorada.

Sus sensores electro-ópticos de última generación permiten capturar imágenes de las regiones observadas, a bajas y altas altitudes, de día o de noche, brindando alta precisión en la identificación de objetivos y recopilación de información confiable.

La ametralladora integrada permite que la aeronave lleve a cabo misiones de reconocimiento mientras permanece armada para la autodefensa o el ataque.

La combinación de sensores y sistemas de comunicación avanzados, la baja carga de trabajo, la comodidad de la tripulación y el alto conocimiento de la situación amplían la capacidad de la plataforma para recopilar y difundir datos e información.



RECONOCIMIENTO ARMADO

PROPUESTA DE VALOR

EFICACIA DEL RECONOCIMIENTO SUPERIOR

Captura y grabación de imágenes. Excelente visibilidad desde la cabina.

INTERCEPCIÓN EFECTIVA COMPROBADA DE OBJETIVOS BAJOS Y LENTOS

Velocidad y alcance excepcionales: intercepción rápida y capacidad de escolta. Alta capacidad para identificar y registrar objetivos aéreos.

PRECISIÓN DE ATAQUE A/G Y A/A

Precisión del sistema de armas probada en combate. Plataforma IVR armada de alta maniobrabilidad.

FLEXIBILIDAD OPERATIVA

Aeronaves diseñadas para multimisiones. Varias configuraciones de funcionamiento disponibles. Rentable, plataforma única, multiaplicación: combate, IVR y entrenamiento.

CARGA DE TRABAJO DE TRIPULACIÓN BAJA

Navegación en piloto automático. Control de sensores EO/IR en el sistema HOTAS. Sistema de misión avanzado HMI.

CONFIANZA EN EL CUMPLIMIENTO DE LA MISIÓN

Más del 90% de disponibilidad en configuración de misión. Confiabilidad excepcional: 95+% en condiciones de combate.



RECONOCIMIENTO ARMADO

ESCOLTA AÉREA / IDENTIFICACIÓN Y MONITOREO EFECTIVO DE AMENAZAS

Protección de otras aeronaves de ala fija y giratoria y unidades de maniobra en tierra a través del despliegue efectivo del sistema IVR y las capacidades de ataque del A-29.



ALTA CONCIENCIA SITUACIONAL

AGILIDAD DE INTERCEPCIÓN

ADQUISICIÓN Y PRECISIÓN DEL OBJETIVO

RECONOCIMIENTO ARMADO

RECONOCIMIENTO ARMADO

El A-29 está equipado con la última generación de sensores para recopilar información, observar, monitorear, localizar e identificar objetivos potenciales. Todo esto está respaldado por la capacidad de ataques oportunos según sea necesario.

| *SENSOR EO/IR CAPAZ DE OPERAR A 15,000 PIES*

| *ENFOQUE DE LA MISIÓN*

| *MAYOR SEGURIDAD DE OPERACIÓN*

| *BAJA DETECTABILIDAD*



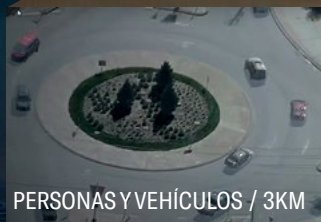
RECONOCIMIENTO ARMADO

FUNCIONAMIENTO DÍA Y NOCHE

El A-29 Super Tucano fue diseñado como un avión de baja detectabilidad, difícilmente detectable por radares, con un bajo nivel de ruido y firma visual.



VEHICULO / 2.4KM



PERSONAS Y VEHÍCULOS / 3KM



VEHICULO / 57KM



RECONOCIMIENTO ARMADO

PATRULLA MARÍTIMA Y ANTIPIRATERÍA

Como aeronave diseñada para multimisiones, el A-29 es capaz de realizar tareas de vigilancia, identificación y seguimiento de posibles actividades ilícitas en la costa. Apoyo a la seguridad de los buques mercantes y otras infraestructuras marítimas.



RECONOCIMIENTO ARMADO

EFICACIA DEL RECONOCIMIENTO SUPERIOR

IDENTIFICACIÓN DE OBJETIVOS Y RECOPIACIÓN DE INFORMACIÓN

El A-29 Super Tucano ofrece resultados superiores en misiones de reconocimiento debido a su baja detectabilidad, sus sensores de última generación y su prolongada autonomía.



PANTALLAS DE IMAGEN A BORDO CON SENSORES Y CONTROLES EO/IR EN EL SISTEMA HOTAS

SISTEMA DE REGISTRO DE MISIÓN PARA ANÁLISIS POST-MISIÓN

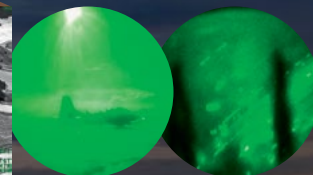
COMPATIBILIDAD MPS Y MDS

RECONOCIMIENTO ARMADO

SENSORES DE ÚLTIMA GENERACIÓN



El sensor EO/IR del A-29 Super Tucano está integrado en el sistema de armas. Es capaz de operar a 15,000 pies y es totalmente compatible con gafas de visión nocturna (NVG). El sistema genera fotos y videos de objetos a decenas de kilómetros de distancia. Las opciones de carga útil incluyen cámaras termográficas, múltiples cargas útiles de láser y otros sistemas avanzados.



SENSOR EO/IR CAPAZ DE OPERAR A 15,000 PIES

TOTALMENTE COMPATIBLE CON NVG

ENTRENAMIENTO TÁCTICO

**SOLUCIÓN DE ENTRENAMIENTO COMPLETA COMPROBADA,
SIEMPRE LISTA PARA ENTRENAR PILOTO Y JTACS PARA EL COMBATE**

ENTRENAMIENTO AVANZADO

LEAD-IN FIGHTER TRAINING (LIFT)

CAPACITACIÓN JTAC Y FAC[A]

ENTRENAMIENTO BÁSICO

ENTRENAMIENTO OPERACIONAL



ENTRENAMIENTO TÁCTICO

PROPUESTA DE VALOR

El A-29 SUPER TUCANO ofrece una solución de entrenamiento optimizada para apoyar el entrenamiento de ataque ligero y el reconocimiento aéreo. Permite la descarga de horas de entrenamiento de jets rápidos, alargando la vida útil de estas aeronaves y proporcionando reducciones en los costos operativos. Presenta una solución altamente rentable para entrenar y mantener las habilidades JTAC y la integración aire-tierra a nivel táctico.

Es más que un avión de entrenamiento avanzado, que ofrece un entrenamiento eficiente y completo, desde el básico hasta el operativo, con entrenamiento de combate, ya que incluye capacidades de simulación integradas. Permite a los pilotos una transición fluida a cazas polivalentes, mejorando la integración aire-tierra a nivel de formación.

En última instancia, la aeronave permite la reconfiguración instantánea del combate al entrenamiento y viceversa, lo que aumenta la productividad de la flota y brinda la solución más integral y de mejor valor para la Fuerza Aérea.



ENTRENAMIENTO TÁCTICO

PROPUESTA DE VALOR

SOLUCIÓN DE FORMACIÓN ECONÓMICA

Solución completa de entrenamiento táctico.
Alto nivel de integración aire-tierra.

REPLICACIÓN DE COMBATE

Misión real y sistemas de
armas: artillería real.
Transición suave del
entrenamiento al combate.

ESCENARIOS DE SIMULACIÓN TÁCTICA INTEGRADOS

Radar virtual y funciones de autoprotección.
Simulación de escenarios de guerra
programables a bordo y en el FTD.



SOLUCIÓN COMPLETA PARA AVIONES MULTIMISIÓN

Capacidad para formación básica, avanzada,
LIFT, operativa y JTAC. Rentable, plataforma
única, multiplicación: combate, IVR
y entrenamiento.

TRANSICIÓN DIRECTA A UN AVIÓN DE COMBATE MULTIFUNCIÓN

Entrenamiento de conciencia
situacional de primer nivel.
Equivalente a los combatientes de
primera línea.

ENTRENAMIENTO EFICAZ Y CONFIABLE

Más del 90% de disponibilidad en
configuración de misión. Diseñado para
garantizar una fiabilidad excepcional.
Juego completo de dispositivos de
entrenamiento en tierra disponible.

ENTRENAMIENTO TÁCTICO

SOLUCIÓN INTEGRAL

*ECONÓMICO, PLATAFORMA ÚNICA, MULTIAPLICACIONES:
COMBATE, RECONOCIMIENTO Y ENTRENAMIENTO*

*RECONFIGURACIÓN INSTANTÁNEA ENTRE MISIONES
DE COMBATE Y NO COMBATE Y VICEVERSA*

*DESCARGAR HORAS DE
ENTRENAMIENTO FAST JET*

*MEJORA DE LA INTEGRACIÓN AIRE-TIERRA
A NÍVEL DE FORMACIÓN*

ENTRENAMIENTO TÁCTICO

SOLUCIÓN INTEGRAL



ENTRENAMIENTO BÁSICO

MEJORA DE LA INTEGRACIÓN AIRE-TIERRA
A NÍVEL DE FORMACIÓN



ENTRENAMIENTO AVANZADO

ENTRENAMIENTO TÁCTICO COMPLETO DE LA TRIPULACIÓN



ELEVAR

COMPATIBILIDAD CON FRONT LINE FIGHTER



CAPACITACIÓN OPERACIONAL LAA/ARA

ENTRENAMIENTO DE COMBATE



ENTRENAMIENTO JTAC/FAC [A]

ENTRENAMIENTO JTAC/FAC [A] PARA LA INTEGRACIÓN AIRE-TIERRA

ENTRENAMIENTO TÁCTICO

SIMULACIÓN DE ENTRENAMIENTO TÁCTICO INTEGRADO

EL PAQUETE DE ENTRENAMIENTO SINTÉTICO ES UN RECURSO DE SOFTWARE QUE PROPORCIONA:

- Escenario Táctico Virtual, simulando objetivos/amenazas aéreas y terrestres.
- Radar Virtual, simulando modos Aire-Aire y Aire-Tierra.
- Paquete de simulación Virtual Electronic Warfare, que incluye:
 - Sistema de Dispensación de Contrainformaciones (CMDS).
 - Receptor de Alerta de Radar (RWR).
 - Sistema de alerta de aproximación de misiles (MAWS).
- Simulación de misiles aire-aire clase AIM9 y AIM-120.
- Integración con Data Link. El avión puede ser amigo o enemigo.

Trabaja a bordo y/o en el FTD.

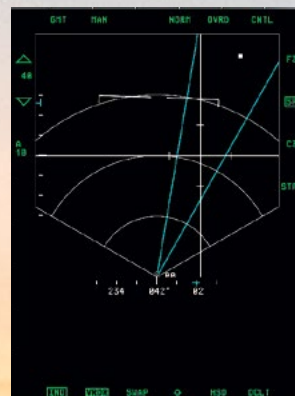
ESCENARIO TÁCTICO VIRTUAL



RADAR VIRTUAL



SIMULACIÓN DE MISILES



COMBATE ELECTRÓNICO VIRTUAL

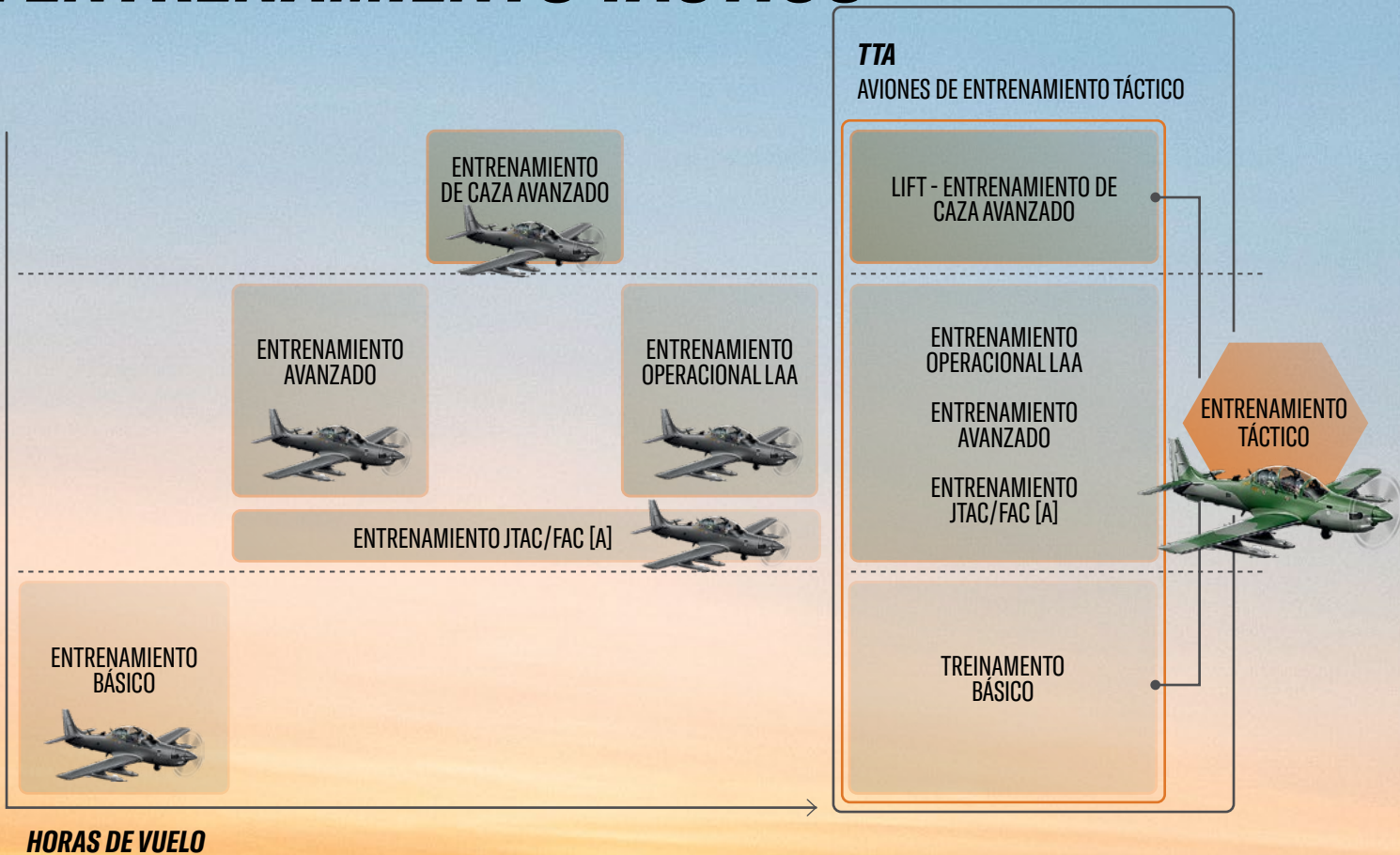


ENTRENAMIENTO TÁCTICO


AVIONES DE ENTRENAMIENTO TÁCTICO

MÁS QUE
UN AVIÓN DE
ENTRENAMIENTO
AVANZADO

SATISFACER
INTEGRALMENTE
SUS NECESIDADES
DE FORMACIÓN



LA **AERONAVE**



El A-29 Super Tucano es una aeronave original, concebida como una plataforma robusta capaz de soportar los entornos más hostiles sin necesidad de paradas constantes por mantenimiento. Además, fue diseñado como una plataforma multimisión, con reconfiguración fácil e instantánea para misiones de ataque ligero, reconocimiento aéreo y entrenamiento. Además, cuenta con un sistema de reconfiguración de armas y sensores extremadamente flexible y rápido. La robustez de la estructura de la aeronave permite operaciones en pistas no pavimentadas y aumenta su capacidad de supervivencia, ofreciendo a las Fuerzas Aéreas la solución multimisión más completa en su categoría.

PERFORMANCE

PERSISTENCIA IDEAL

VELOCIDAD

Velocidad Máxima de Operación (Vmo)	320
Velocidad de crucero	280
Velocidad de pérdida (Stall)	80

ALCANCE/RESISTENCIA

Alcance máximo con 3 tanques externos	1.550 NM
Autonomía con tanques internos	3,4 horas
Autonomía con 2 tanques externos y sensor EO/IR	5,2 horas

PERFORMANCE EN CAMPO

Despegue para evitar un obstáculo a 50 pies sobre el nivel del mar	900 / 2.950
Aterrizaje para evitar obstáculo 50 pies al nivel del mar	860 / 2.820

m/pies

SUBIDA

Tasa de subida desde el nivel del mar	3.240 pies / min
Tiempo de ascenso a 10,000 pies	3 min
techo de servicio	35.000 pies

CARGAS

Factor de carga máximo	+ 7 / - 3,5
------------------------	-------------

'g'

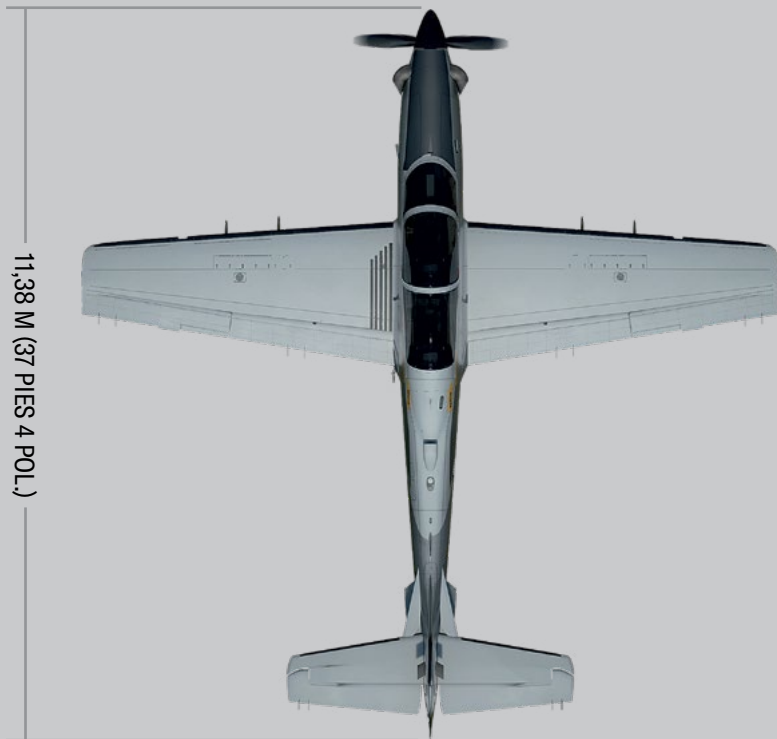
PESOS

Peso vacío básico	3.200
MTOW (con cargas externas)	5.400
cargas externas	1.550

kg

PERFORMANCE

CARACTERÍSTICAS Y PERFORMANCE



PLATAFORMA EXTREMADAMENTE ROBUSTA

**DISEÑADO PARA OPERAR
DESDE LAS BASES AÉREAS
MÁS AVANZADAS**



**PARABRISAS
RESISTENTE A
IMPACTO DE
PÁJAROS**

**ESTRUCTURA CON
ALTO NIVEL DE
RESISTENCIA**

**PROTECCIÓN CONTRA
LA CORROSIÓN PARA
RESISTIR A AMBIENTES
SEVEROS**

**TREN DE ATERRIZAJE
ROBUSTO PARA
OPERACIONES EN PISTAS
NO PAVIMENTADAS**

ALTA VIDA DE FATIGA

Combate: 12.000 horas de vuelo
Formación: 18.000 horas de vuelo
Vida útil del fuselaje monitoreada a través
del software Fatigue Index - FICS

SISTEMA DE AUTOPROTECCIÓN



SUPERVIVENCIA



NO SEA VISTO

- Firma térmica baja.
- Baja firma de sonido.
- Baja firma visual.
- Bajo impacto logístico.
- Tácticas – Entrenamiento de Combate.
- Operación a gran altitud.



SI SE VE/NO SEA UN OBJETIVO

- Mayor conciencia situacional
- Sección transversal reducida.
- Altamente maniobrable.
- Exploración del terreno.



SI ES UN OBJETIVO/NO SE ALCANZA

- Sistema de Autoprotección.
- Altamente maniobrable.



SI TE GOLPEAN/SOBREVIVES EL EFECTO DE LA MUNICIÓN

- Blindaje.
- Redundancia del sistema.
- Tanques autosellantes.
- Estructura con alto nivel de seguridad.



SI ES DERROTADO/ASEGURAR LA SUPERVIVENCIA DE LA TRIPULACIÓN

- Sistema de salida.
- Kit de supervivencia

SISTEMA DE AUTOPROTECCIÓN

CABINA Y MOTOR BLINDADOS

CHAFF & FLARE | **MAWS** | **RWR** | **AUTOSELLANTE**

CABINA MODERNA

EXCELENTE CONCIENCIA SITUACIONAL DE LA MISIÓN

El diseño de la cabina del A-29 Super Tucano reduce la carga de trabajo del piloto y proporciona la máxima conciencia situacional. La excelente accesibilidad, la ergonomía y una avanzada interfaz hombre-máquina respaldan el control intuitivo de la aeronave y permiten que la tripulación se concentre en los resultados de la misión.

CONCEPTO GLASS COCKPIT

SISTEMA ANTI-G

OBOGS

CABINA Y COMPARTIMENTO DEL MOTOR BLINDADOS

**HOTAS - MANOS EN MANDO DE GASES
Y PALANCA DE CONTROL**

**DOS ORDENADORES DE MISIÓN REDUNDANTES
(MDP - PROCESADOR DE MISIÓN Y VISUALIZACIÓN)**

**VUELO AUTOMÁTICO (SISTEMA DE DIRECTOR DE
VUELO/PILOTO AUTOMÁTICO)**

HUD - PANTALLA SUPERIOR CON CÁMARA DE VÍDEO HUD A COLOR (CHVC)

PANEL DE CONTROL FRONTAL (UFCP)

CABINA PRESURIZADA CON AIRE ACONDICIONADO

OPERACIÓN VISUAL CON UN ALTO NIVEL DE CONCIENCIA SITUACIONAL



SISTEMAS



SENSOR ELECTROÓPTICO/ INFRARROJOS (EO/IR)

Última generación de EO/IR para captura de imágenes en operaciones diurnas/nocturnas para reconocimiento de objetivos. Puntero láser incorporado para la designación de objetivos y un ataque preciso.

LOCALIZADOR LÁSER (LRF)

proporciona precisión mejorada para apuntar armas incluso cuando se usan bombas de propósito general.

ENLACE DE DATOS TÁCTICOS

Permite escenarios confiables de comunicación aire-aire y aire-tierra a través de la transmisión y recepción de mensajes encriptados.

GAFAS DE VISIÓN NOCTURNA (NVG)

Capacidad operativa nocturna con visión infrarroja a través de NVG Gen. III integrado para ambos pilotos. Luces exteriores y de cabina totalmente compatibles.

ASIENTOS EYECTABLES

Asientos eyectables cero-cero, con 3 modos de funcionamiento seleccionables.

SISTEMA DE PROPULSIÓN

Motor Pratt & Whitney PT6A-68C de 1600 shp con eficiencia y confiabilidad mundial. El sistema de propulsión es controlado automáticamente por una PMU (unidad de administración de energía) y monitoreado por el sistema de alerta de tripulación e indicación del motor (EICAS).

PAQUETE DE GUERRA ELECTRÓNICA

Sistema de autoprotección configurable con CMDS, RWR y MAWS con capacidad de operaciones automatizadas. El sistema es programable según la filosofía de funcionamiento y los escenarios existentes.

SISTEMA DE GRABACIÓN

Diseñado para almacenar parámetros de misión e imágenes de sensores. Totalmente compatible con estaciones de evaluación y planificación de misiones para cargar y descargar datos de misiones.

SISTEMA DE GESTIÓN DE DISPOSITIVOS EXTERNOS (SMS)

SMS totalmente integrado que gestiona las cinco estaciones estándar OTAN y dos ametralladoras. 50 internas.

- Modos maestros (CCIP/ CCRP/ DTOS/ LCOS/ CCIL/ SSLC)
- Armamento restante
- Reactivación en vuelo
- Evaluación de la misión en vuelo
- Selección de inventario

SISTEMAS



COM Y NAV

La suite de comunicación ofrece una solución personalizable, con opciones de comunicación segura a través de radios VHF, V/UHF, HF y Datalink. El sistema de navegación se basa en el GPS integrado, el sistema inercial y el radioaltímetro (EGIR) totalmente integrados en el sistema de armas.

SISTEMA DE FRENADO

La configuración base ya incluye el sistema antideslizante, proporcionando una operación más segura y eficiente.

AUTOMATIC RUDDER TRIM UNIT (ARTU)

El Artu permite la operación de despegue con la máxima potencia del motor, aumentando el rendimiento y la capacidad de carga útil. Además, reduce la carga de trabajo del piloto durante todas las etapas del vuelo.

HOTAS

La filosofía de la solución HOTAS es la misma que se aplica a los cazas de primera línea, maximizando la conciencia situacional del piloto y ofreciendo una mayor precisión durante los procedimientos de ataque.

IDENTIFICACIÓN DE ALIADO O ENEMIGO (IFF)

El sistema de IFF Transponder proporciona reconocimiento automático de la aeronave cuando interrogada por otra aeronave en el aire. Incluye la capacidad ADS-B. El sistema IFF Transponder ofrece modos militares y civiles.

RADIO DE ACCIÓN



**GARANTÍA DE RESULTADOS EN EL LUGAR
ADECUADO, CON EL EQUIPO ADECUADO Y
LA MÁXIMA RESISTENCIA**



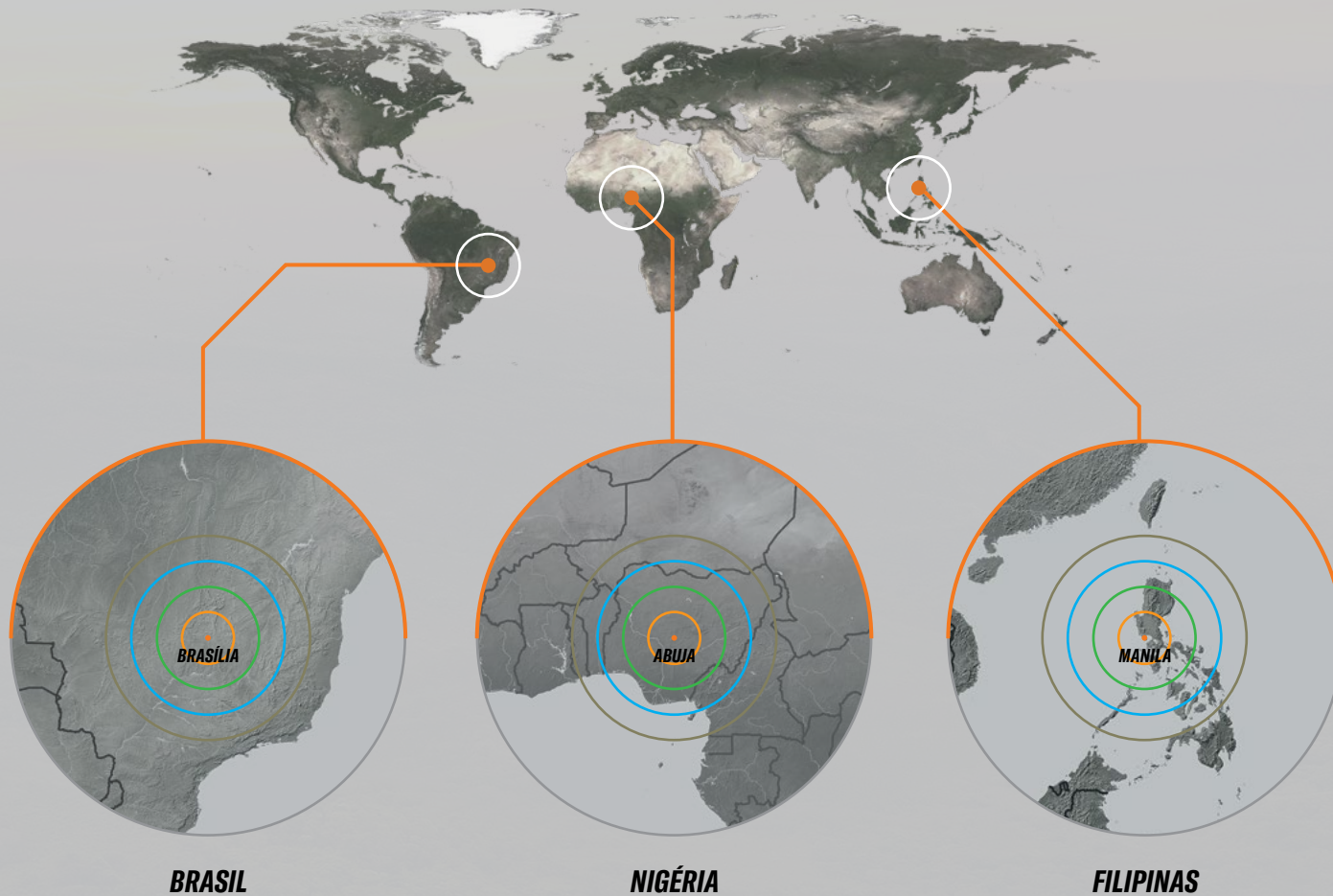
RADIO DE ACCIÓN

CONFIGURACIÓN DE LA MISIÓN DE ATAQUE LIGERO:

- 2 ametralladoras internas
- Sensor EO/IR
- 2 LGB GBU-12
- 2 Tanques

RANGO/TIEMPO EN LA ESTACIÓN:

- 100 nm / 3:30 h
- 200 nm / 2:40h
- 300 nm / 1:50 h
- 400 nm / 1:00 h



DISPOSITIVOS Y ESTACIONES DE ENTRENAMIENTO EN TIERRA

SOLUCIÓN INTEGRAL

Embraer ofrece una solución de entrenamiento completa, desde software para uso en computadoras comunes hasta el Dispositivo de Entrenamiento de Vuelo más avanzado, que puede ser seleccionado por la Fuerza Aérea de acuerdo con sus necesidades operacionales.

Entre las diversas opciones, destaca la Simulación de Entrenamiento Táctico Integrado. Una función OFP opcional que simula el entorno de combate, mostrando aviones aliados y enemigos e incluso permitiendo el uso simulado de armamento.

Cuanto más completa sea la solución de formación, menos horas dedicará la Fuerza Aérea a utilizar la aeronave para preparar a los pilotos, acelerando así el aprendizaje, liberando la aeronave para realizar misiones y optimizando los costos operacionales.

AVANZADO

FTD

(Dispositivo de entrenamiento de vuelo)

SIMULACIÓN DE ENTRENAMIENTO TÁCTICO INTEGRADO

(Radar Virtual – Escenario de Guerra)

AATD

(Dispositivo de entrenamiento de aviación avanzada)

BATD

(Dispositivo de entrenamiento de aviación básica)

CPT

(Entrenador de procedimientos de cabina)

CAPACITACIÓN GRATUITA

MPS

(Estación de planificación de misiones)

MDS

(Estación de evaluación de la misión)

LMS

(Sistema para el manejo del aprendizaje)

CBT

(Capacitación basada en computadora)

BÁSICO

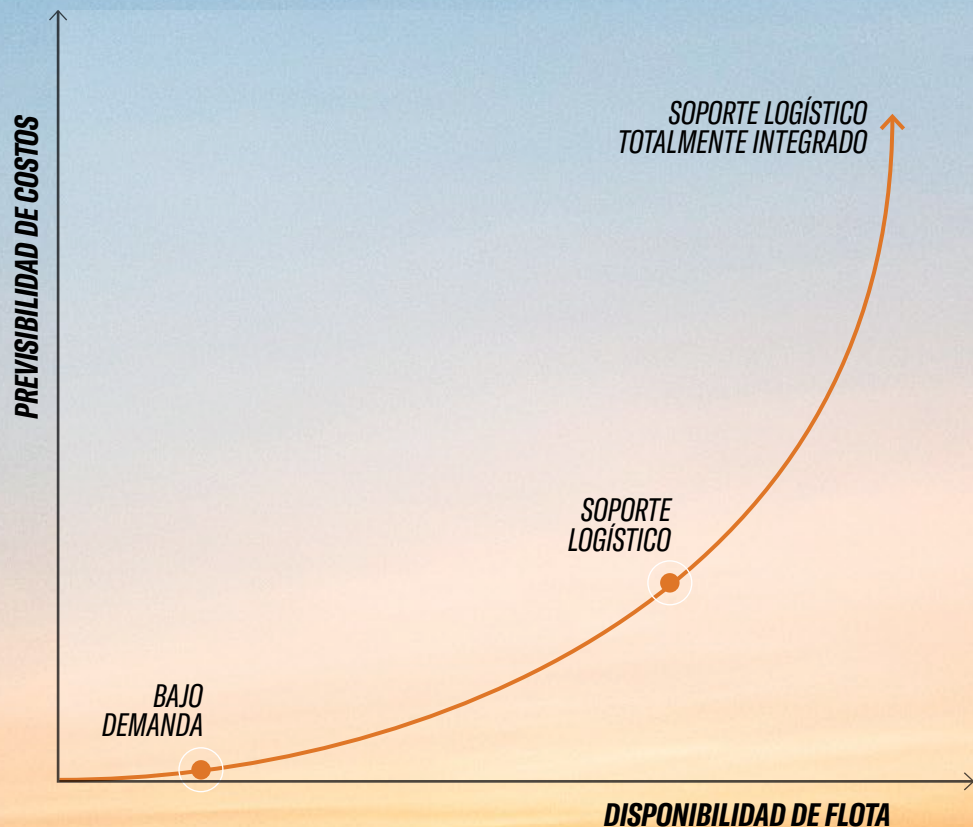


APOYO LOGÍSTICO INTEGRADO

El A-29 Super Tucano cuenta con una completa solución de soporte, con paquetes de servicios y piezas totalmente personalizables según las necesidades de la Fuerza Aérea.

Se destaca el paquete Totally Integrated Logistic Support, por el cual la Fuerza Aérea paga por hora de vuelo y Embraer administra todo su stock de repuestos y realiza cualquier mantenimiento preventivo necesario, con un historial de gran éxito en el aumento de la disponibilidad de la flota.

Coordinando las diversas opciones de Servicios y Soporte disponibles, Embraer mantiene un Centro de Atención al Cliente que opera las 24 horas del día, los 7 días de la semana, siempre listo para brindar las respuestas y soluciones necesarias, y totalmente comprometido a mantener la flota siempre lista para la misión.



APOYO LOGÍSTICO INTEGRADO

MRO

Mantenimiento

Pintura

Start up team

SERVICIOS MATERIALES

Piezas de repuesto

Reparar

Gestión de logística

SERVICIOS TÉCNICOS

Gestión de logística

Gestión de Obsolescencia

Publicaciones Técnicas

LAS OPERACIONES DE VUELO

Dispositivos de apoyo operativo

Vuelo de entrega

CAPACITACIÓN

Servicios de entrenamiento

Herramientas/ dispositivos de capacitación

SERVICIOS INTEGRADOS

Entrada en Servicio (EIS)

Soporte Logístico Completamente Integrado (ILS)

LO MEJOR PARA LA MISIÓN



DISEÑADO DESDE EL PRINCIPIO
como un avión multimisión – LAA | ARA | TTA

SIEMPRE LISTA: Alto nivel de disponibilidad
y constantemente actualizado

**FUNCIONAMIENTO DESDE BASE
AVANZADA** hasta pistas sin pavimentar

OPERACIÓN ASEQUIBLE
El más económico de la categoría.

COMPROBADO EN COMBATE: responsable y
preciso con decenas de miles de horas de combate

EQUILIBRIO IDEAL de agilidad,
alcance y resistencia

MUY SUPERVIVIENTE,
bajo impacto operativo

EN PRODUCCIÓN y totalmente
operativo en todo el mundo

**PLATAFORMA ÚNICA, APLICACIONES
MÚLTIPLES:** combate, IVR y entrenamiento

CERTIFICADA pela US Military
Certification Authority

**SISTEMA PRECISO DE IDENTIFICACIÓN
DE BLANCOS** con una combinación optimizada
de armamento y objetivo

INTEROPERABILIDAD TÁCTICA
en su núcleo

EMBRAER, PRESENTE EN TODOS LOS AMBIENTES DE DEFENSA

EMBRAER ES UNA EMPRESA GLOBAL CON MÁS DE 55 AÑOS DE EXPERIENCIA AEROESPACIAL. Además del A-29 Super Tucano, un avión de entrenamiento avanzado y ataque ligero, el KC-390 Millennium, un avión de transporte militar de múltiples misiones, ofrece una línea completa de soluciones integradas para sistemas aéreos, espaciales, marítimos, terrestres y cibernéticos. Con más de 8.000 aeronaves entregadas y soluciones presentes en más de 60 Gobiernos y Fuerzas Armadas, Embraer ofrece soluciones para aplicaciones terrestres como Comando y Control (C4I), sensores, ISR (Inteligencia, Vigilancia y Reconocimiento), sistemas de información, comunicación, monitoramento y vigilancia de fronteras, sistemas navales de combate y gestión e integración de satélites geoestacionarios para comunicaciones y observación. En el área cibernética, ofrece soluciones completas para protección empresarial, defensa y aplicaciones de seguridad.





JUNIO/2026

embraerds.com

Siga a EMBRAER en: [in](#) [X](#) [@](#) [▶](#)

